

# Animation Vectoriel

---

## Synfig Studio



Présentation et démo

23/11/12

# Synfig Studio



- 
- Présentation
  - Origine & historique
  - Fonctionnement / Usage
  - Démonstration / Arguments
  - Morevna project
  - Merci / Questions ?

# Synfig Studio

---

- **Présentation**

Synfig Studio est un logiciel gratuit et open source d'animation 2D vectoriel par interpolation.

Pensé comme une solution puissante et professionnel pour créer des animations de qualité cinématographique basé sur l'usage de bitmap et de vecteurs.

Il élimine la nécessité de créer les animations image par image, permettant de créer des animations 2d de haute qualité avec peu de personnes et de ressources.

Synfig Studio est sous licence GNU/GPL V2, disponible pour Windows, Linux et MacOS X. Version stable 0.63.05

# Synfig Studio



- Origine & historique

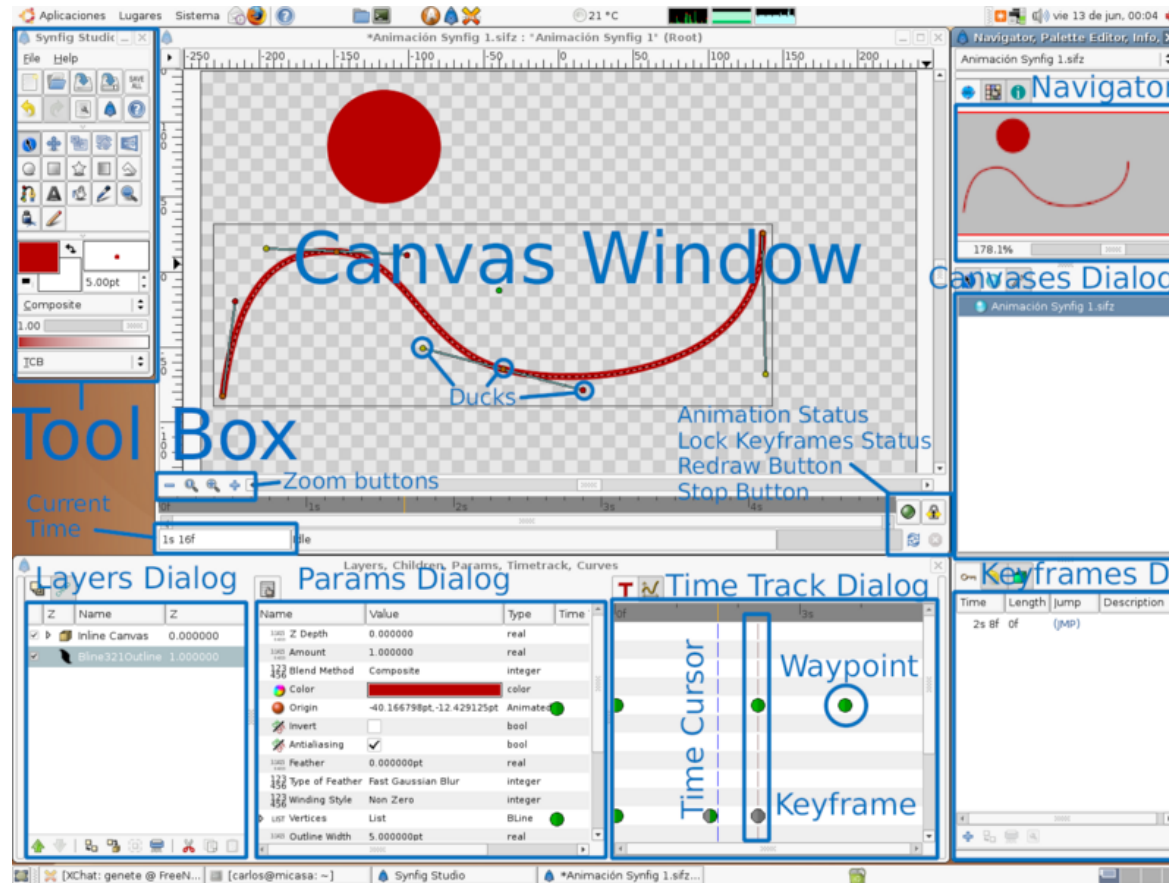
- 2002 – Code par R. Quattlebaum (ex *DigiPen.edu / deepdarc.com*) avec l'aide de A. Bentley (C++ / GTKmm).
- 2002 Aout – Création par R.Q du studio d'animation « Voria Studios, LLC » (*archive.org/voria.com*)
- 2004 Déc – Fermeture « Voria Studios »
- 2005 – Code libéré en GNU/GPL
- 2007 Nov – Annonce du « Morevna Project »
- 2012 Avril – Version stable 0.63.5 (9 Avril 2012)
- 2012 Nov – Sortie de l'animation « Morevna Project »

Actuellement - Moteur de rendu graphique Cairo & Remodelage de l'interface utilisateur.

# Synfig Studio



- Fonctionnement / Usage



Synfig Studio

\*Animación Synfig 1.sifz : \*Animación Synfig 1\* (Root)

File Help

Composite 1.00 ICB

Canvas Window

Ducks

Animation Status Lock Keyframes Status Redraw Button Stop Button

Zoom buttons

Current Time 1s 16f

Navigator, Palette Editor, Info

Animación Synfig 1.sifz

Navigator

178.1%

Canvases Dialog

Animación Synfig 1.sifz

Layers Dialog

Z	Name	Z
✓	Inline Canvas	0.000000
✓	Bline321Outline	1.000000

Params Dialog

Name	Value	Type	Time
Z Depth	0.000000	real	
Amount	1.000000	real	
Blend Method	Composite	integer	
Color		color	
Origin	-40.166798pt, -12.429125pt	Animated	
Invert	<input type="checkbox"/>	bool	
Antialiasing	<input checked="" type="checkbox"/>	bool	
Feather	0.000000pt	real	
Type of Feather	Fast Gaussian Blur	integer	
Winding Style	Non Zero	integer	
Vertices	List	BLine	
Outline Width	5.000000pt	real	

Time Track Dialog

Waypoint

Keyframe

Time Cursor

Keyframes D.

Time	Length	Jump	Description
2s 8f 0f		(JMP)	

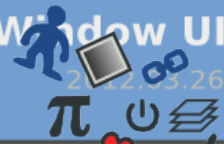
# Window System (travail sur les forum synfig / dev / ui)

flexible, consistent, user friendly, modern, extendable



- A Barre de menu global
- B Barre d'outils global
- C Espace de contenu
- D Barre de titre local
- E Barre de d'outils local
- \* Le nombre et l'organisation des fenêtres peut être changé

Single Window UI



Workspapce Manager

- Draw
- Animate
- Preview
- My Workspapce 2
- Save As...

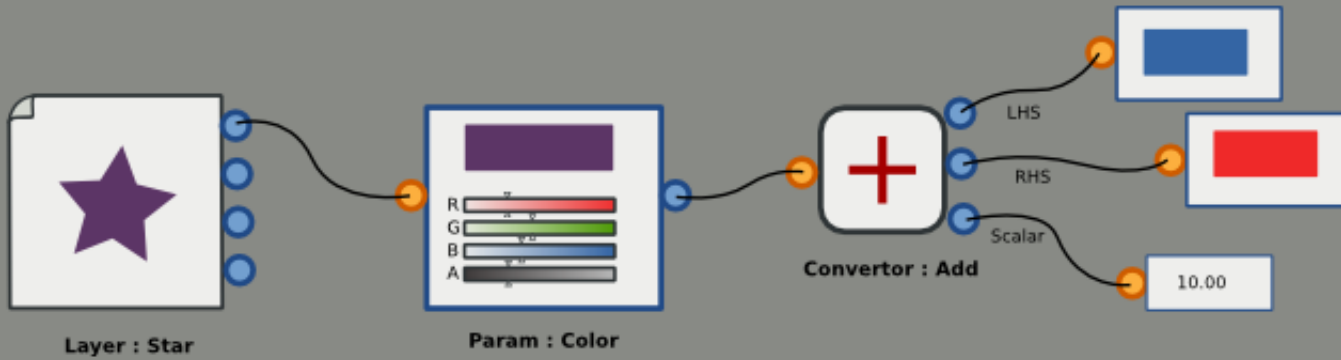
Application level notification area

- error
- warning
- general information

# Param Filter



## Synfig Studio Value Node System



param filters,  
When the bottom  
is visible, Water bar slides out

If current  
is non

come sur le forum

Angle	45°	angle
π Outer Radius	1.0u	real
π Inner Radius	2.0u	real
Antialiasing	<input checked="" type="checkbox"/>	bool
π Feather(feather)	∞ 20u	real
π Type of Feather	Disc Blur	integer
π Winding Style	Even/Odd	integer

Convert Export Connect Expand All



Synfig Studio UI Redesign

JM2L  
23 & 24 NOV 2012



LINUX AZUR





# Synfig Studio



- Fonctionnement / Usage

- Préparation de l'ouvrage
  - *Image / Temps / Autre (verrous)*
- Calques
  - *Flou / Distorsion / Filtres / Fractales / Géométrie / Dégradés*  
*Autres / Styliser / Transformer*
- Mode Animation, Liaison de données
- Ligne de temps & Images clés
- Rendu
  - *Cible / Qualité / Image / Temps / Autre*

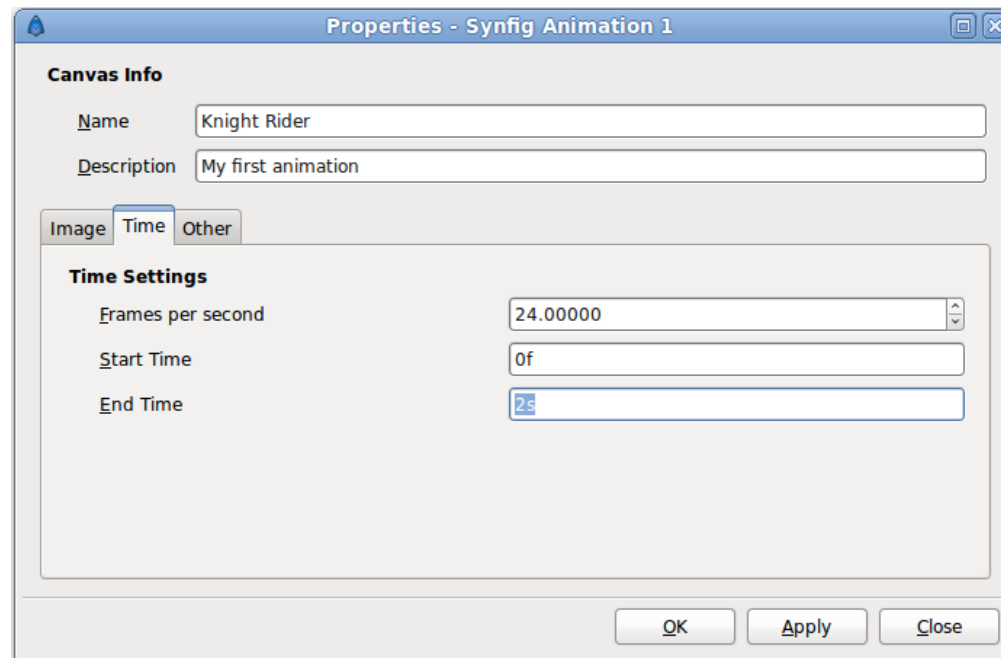
# Synfig Studio



- Fonctionnement / Usage

→ Préparation de l'ouvrage

→ *Image / Temps / Autre (verrous)*

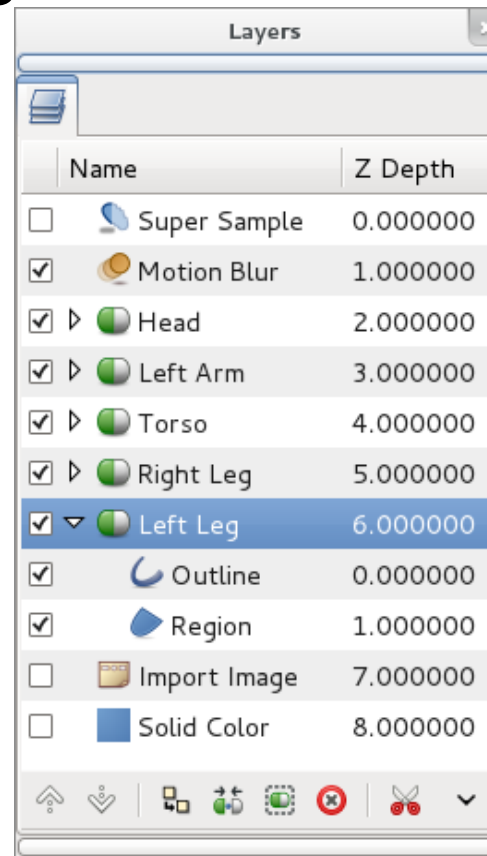


# Synfig Studio



## • Fonctionnement / Usage

- Calques : primaires & filtres
  - **Flou** : Cinétique, Radial
  - **Distorsion** : Courbe, Sphérique, Étirer, Tourbillons, Bruitée, Inverse, Perspective
  - **Filtres** : Limiter, Couleurs, Luminance
  - **Fractales** : Julia, Mandelbrot [r.i.p.]
  - **Géométrie** : Damier, Cercle, Contour, Polygone, Rectangle, Région, Couleur solide, Étoile
  - **Dégradés** : Conique, Courbe, Linéaire, Bruité, Radial, Spiral
  - **Autres** : Dupliquer, Import, Copier, Plante, Super Sample, Texte, Boucle temporelle, XOR
  - **Styliser** : Biseauter, Ombrage
  - **Transformer** : Rotation, Décaler, Échelle

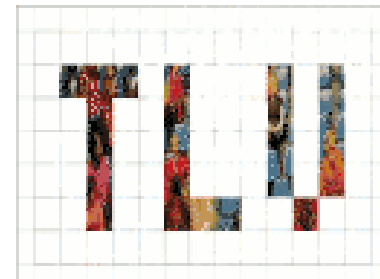
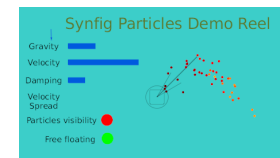
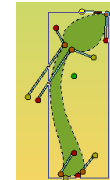


# Synfig Studio



- Démonstration / Arguments

- Animation de Formes
- Papiers découpés (cut-out)
- Suivre une ligne
- Utiliser des valeurs exportés
- Système de particules, feux, pluie...
- Pseudo 3d
- Import
  - Vidéo, Svg
- Export
  - Vidéo, Images par images, html5

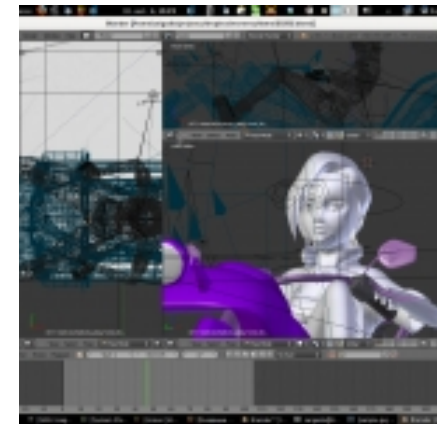
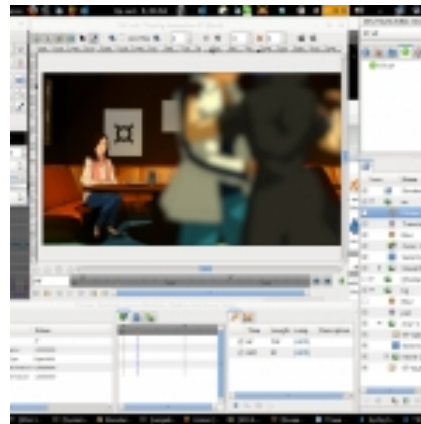
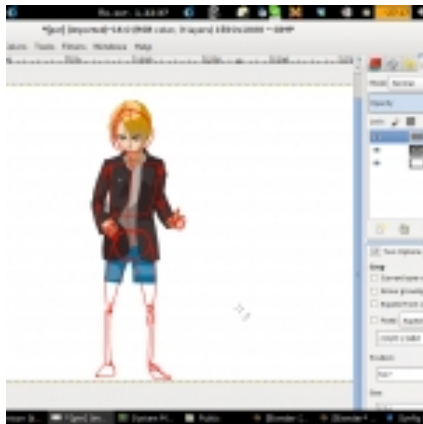


# Synfig Studio



- Morevna project

Culture japanime libre réalisé avec du logiciel libre



Court métrage d'animation sur un imaginaire manga/japanime fabriqué avec du logiciel libre (Synfig/Blender/Gimp/Pencil/Remake) et le travail d'une communauté.

JM2L  
23 & 24 NOV 2012

LINUX AZUR



# Synfig Studio



- 
- Merci & Questions ?

Ressources et plus d'informations :

- <http://www.synfig.org/> - Forum & Wiki (doc)
- <http://morevnaproject.org/>